



Beukenbos 57
5531 MP Bladel

Instapklare woning

Fraai & instapklaar

Goed onderhouden appartement



0497-229030 | info@revastmakelaardij.nl
revastmakelaardij.nl

Kenmerken & specificaties



Bouwjaar:
2009

Soort:
Galerijflat

kamers:
2

Inhoud:
165 m³

Woonoppervlakte:
67 m²

Energielabel:
A

Extra's:

- Gelegen op bovenste etage (met uniek uitzicht over Bladel)
- Rustige woonomgeving en toch in het centrum

Omschrijving

Beukenbos 57 Bladel

Op een toplocatie nabij het centrum van Bladel vindt u dit fraaie, goed onderhouden appartement gelegen op de bovenste etage in een kleinschalig en duurzaam wooncomplex. Het complex is in 2009 gebouwd en bestaat uit 9 appartementen met een eigen binnenterrein en gezamenlijke berging. Aan de voorzijde van het complex kun je gemakkelijk de auto parkeren op een van de openbare parkeerplaatsen. Het bruisende centrum van Bladel met winkels, marktplein en horecavoorzieningen zijn op loopafstand te bereiken.

Kortom, een ideaal appartement voor eigen bewoning of verhuur!

INDELING

Gezamenlijke entree

Het complex is aan de voorzijde bereikbaar middels een centrale ingang, welke is voorzien van een bellentableau, brievenbussen en portiek. Via de achterzijde is toegang tot de binnenplaats met gezamenlijke berging.

Entree appartement

Ruime entree voorzien van laminaatvloer, strakke witte wanden en plafonds. Vanuit de hal krijg je toegang tot wasruimte, meterkast, volledig betegeld toilet v.v. hangcloset en fonteintje, slaapkamer en woonkamer.

Woonkamer

Wat direct opvalt in de woonkamer is de hoeveelheid daglicht dat binnentreed! De woonkamer is voorzien van grote raampartijen, waaronder Franse balkons, met draai-kiepstand. De woonkamer is ruim van opzet en ingedeeld in een gezellige zithoek en eethoek met open keuken.

Keuken

De open keuken in wandopstelling is voorzien van diverse apparatuur van waaronder koelkast, gaskookplaat, afzuigkap, combi-magnetron en spoelbak. Tevens bieden de kasten genoeg ruimte voor opslag.

Slaapkamer & Badkamer

De slaapkamer is ruim van opzet en biedt genoeg plaats voor een tweepersoonsbed, bureau en grote kledingkast. Vanuit de slaapkamer krijg je

toegang tot de badkamer, deze is eveneens ruimtelijk qua oppervlak. De ruimte is voorzien van inloopdouche, wastafel, kastmeubel en mechanische ventilatie.

Wasruimte

De nette wasruimte is voorzien van een vaste kastenwand waar de installaties CV (Remeha 2022) en Mechanische ventilatie zijn geplaatst. Verder is hier ruimte voor een wasmachine en droger.

BIJZONDERHEDEN

- Bouwjaar 2009**
- Energielabel A**
- Gelegen op bovenste etage (met uniek uitzicht over Bladel)**
- Gezonde VvE**
- Lage verbruikslasten**
- CV Remeha 2022**
- Toplocatie in Bladel**
- Rustige woonomgeving en toch in het centrum**

Zoek je een goed onderhouden appartement gelegen op een toplocatie in Bladel, dan is dit appartement zeker het bezichtigen waard!



















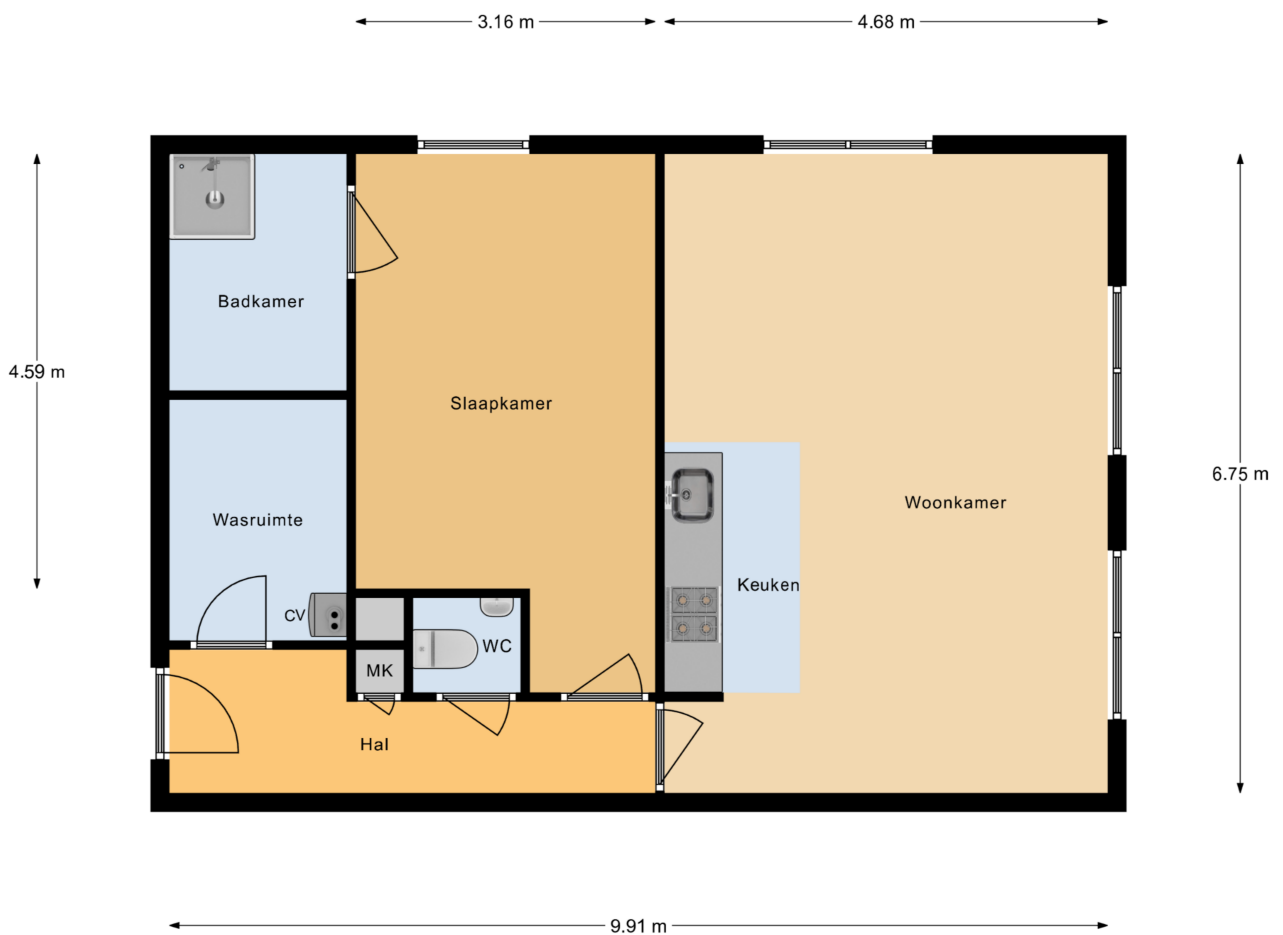








Plattegrond



Begane Grond

"betreffen indicatieve plattegronden, hier kunnen geen rechten aan ontleend worden"

Kadastrale kaart



Locatie op de kaart



Revast Makelaardij



Revast Makelaardij
Het meest flexibele makelaarskantoor
van de Kempen!

VERKOOP

AANKOOP

TAXATIES

HYPOTHEEK

VERHUUR

VASTGOEDBEHEER

Hypothek nodig?



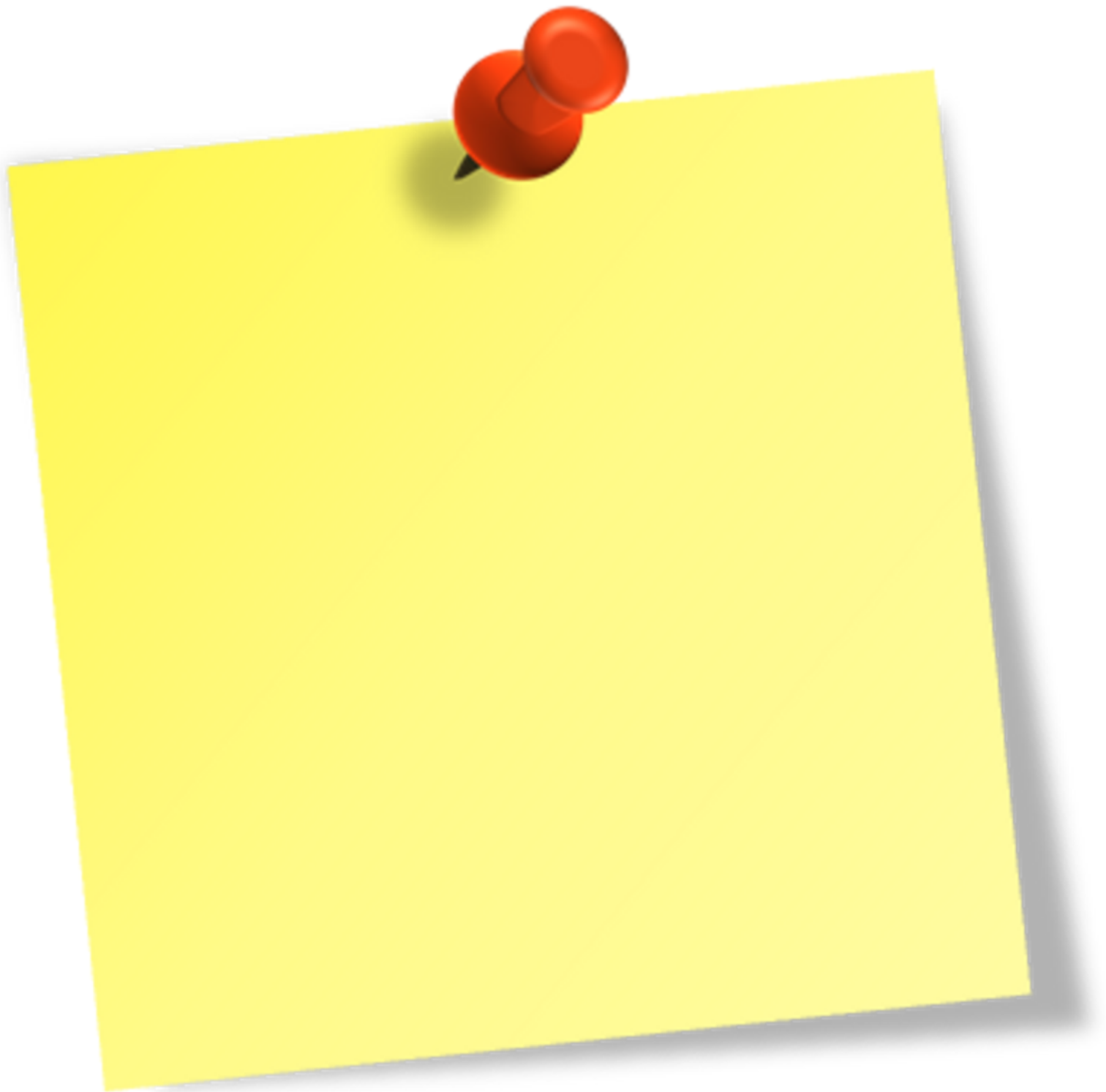
Wanneer u een woning koopt heeft u waarschijnlijk een hypotheek nodig.

Een hypotheek gaat u voor lange tijd aan en bepaald een groot deel van uw maandelijkse woonlasten. Daarom is het van belang dat u een hypotheek afsluit welke goed past bij uw persoonlijke situatie.

Tussen hypotheekverstrekkers kan veel verschil zitten welke u op het eerste oog niet direct opvallen. Laat daarom een erkend hypotheekadviseur altijd meekijken wat voor u het meest interessante is.

Wij helpen u hier graag bij en kunnen binnen een aantal eenvoudige stappen de mogelijkheden voor u aangeven. Dit allemaal geheel vrijblijvend en zonder kosten.

Aantekeningen



Heeft u interesse?



Hof 35
5571 CB Bergeijk

0497-229030
info@revastmakelaardij.nl
revastmakelaardij.nl

